

Gemeinde Rothenthurm

Bitte aufbewahren
Nicht wegwerfen

2026

«Güsel-Kaländer»

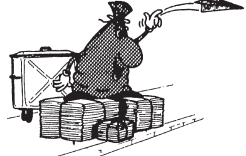
Wohin mit Ihrem Abfall?

Was? Wie? Wann und wohin?

Wiederverwertung (Recycling)

Diese Abfälle sind für die Wiederverwertung geeignet und bilden wertvolle Rohstoffe für eine Weiterverarbeitung. Darum nie in den Kehricht werfen!

Altpapier



- Deponieren Sie Ihr Altpapier zu Bündeln verschnürt gut sichtbar am Strassenrand (keine Plastik- und Futtersäcke).
- An Sammeltagen kann das Altpapier auch direkt an den **Sammelstellen** bei der Müllernstrasse (Parkplatz) oder bei der Gemeinde (Parkplatz) abgegeben werden.

Papiersammlung durch die Primarschule am:
26. März 2026
11. Juni 2026
15. Oktober 2026

Karton

- Den Karton zu Bündeln verschnürt am Sammeltag bis 11.00 Uhr am Strassenrand bereitstellen.
- **Wichtig:** Die Sammlung erfolgt analog der Kehrichtsammlungroute. Jeweils am 1. Donnerstagmorgen des Monats
- **Waschmittelverpackungen und Futtersäcke gehören nicht in den Altkarton.** Sie lösen sich im Pulper nicht auf und das gibt Probleme bei der Produktion.

Sammelstage:
Jeweils am ersten Donnerstag des Monats.

Ausnahmen
Neujahr, 1. Januar 2026
Neu Donnerstag, 8. Januar 2026
Fronleichnam, 4. Juni 2026
Neu Donnerstag, 11. Juni 2026

Altglas



- Metall- und Plastikteile entfernen.
- Glas unbedingt nach Farben trennen!
- Mehrwegflaschen an die Verkaufsstellen zurückbringen.
- An Sonn- und Feiertagen, sowie nachts von 20.00–07.00 Uhr darf **kein** Glas in die Mulde geworfen werden.

Sammelstelle:
Container beim Werkhof/Bahnhofstrasse 7

PET-Flaschen

- Die Rückgabe hat in erster Linie an die Verkaufsgeschäfte zu erfolgen.

Sammelstelle:
– Verkaufsgeschäfte
– Container Werkhof/Bahnhofstrasse 7

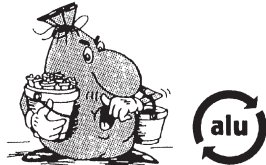
Altöl



- Haushalt- und Motorenöle.
- **Nicht** an diese Sammelstelle gehören: Benzin, Petrol, Sprit, Gifte, Säuren, Laugen und andere Chemikalien!
- Die Entsorgung von Altöl aus Garagen und Gewerbebetrieben erfolgt **nicht** über die Gemeindesammelstelle.

Sammelstelle:
Beim Werkhof/Bahnhofstrasse 7
Wichtig: Die Sammelstage sind analog der Kartonsammlung jeweils am 1. Donnerstag des Monats von 13.00–14.00 Uhr. Wenn sich die Kartonsammlung um eine Woche verschiebt, wird auch die Altölsammlung um eine Woche verschoben.

Aluminium



- Aluminium-Verpackungen wie Haushaltsfolien, Formen von Fertiggerichten.
- Aluminium-Behälter, z.B. Spraydosen, Tuben, Dosen, Pfannen.
- Aluminium-Deckel von Milchspeisen
- Bitte Speisereste mit kaltem (!) Wasser entfernen. Plastik, Eisenblech entfernen.

Sammelstelle:
Büchsencontainer beim Werkhof/Bahnhofstrasse 7

Batterien



- Batterien gehören nie in den Kehricht!
- Bringen Sie Ihre verbrauchten Batterien immer an die Verkaufsstelle zurück.
- **Autobatterien zurück an den Händler!**

Sammelstelle:
Verkaufsgeschäfte

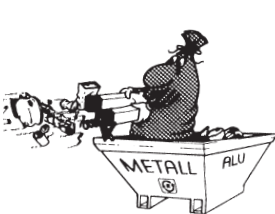
Büchsen



- Konservendosen enthalten Zinn, das bei Verbrennung und Deponie Schaden anrichtet.
- Das Zinn kann heute wiederverwertet werden.
- Darum keine Büchsen mehr in den Kehricht, sondern in die Sammelstelle.
- Bitte **Etiketten entfernen, Büchsen ausspülen** und zusammendrücken oder in den Dosenwolf beim Container.

Sammelstelle:
Container beim Werkhof/Bahnhofstrasse 7

Eisen / Metalle



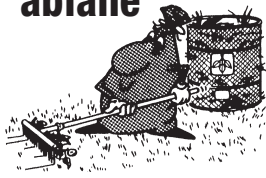
- Nur **Altmetalle** dürfen abgegeben werden. Kühlschränke, Tiefkühltruhen und Geschirrspüler an **die Lieferanten** retournieren. Für grössere Mengen aus Gewerbebetrieben sowie für Haushaltgeräte, Kochherde, Waschmaschinen usw. muss eine entsprechende Entsorgungsgebühr entrichtet werden. Lange und grosse Eisenteile nach Möglichkeit verkleinern, sowie Fässer zusammendrücken.

Sammelstelle:
Container bei Thomas Schuler Transporte, Landstrasse 16, 6418 Rothenthurm

Bitte aufbewahren – nicht wegwerfen!

Was?

Garten- und Küchenabfälle



Wie?

- Die kompostierbaren Abfälle können unter folgenden Bedingungen an den für Kehricht üblichen Plätzen (Kehrichtsammlungroute) bereitgestellt werden: **Baum- und Strauchschnitt:** Länge max. 1,6 m, mit einer Schnur gebündelt zu max. 18 kg, Holzdurchmesser nicht grösser als 10 cm. **Küchen- und Gartenabfälle:** Rüstabfälle, Tee- und Kaffeesatz inkl. Filterpapier, Balkon- und Topfpflanzen mit Erdballen, Schnittblumen, Laub, Rasenschnitt usw. nicht nass und in gut fassbaren Behältern/Grüngutcontainern bereitstellen (**keine Plastiksäcke**). Das Grüngut darf keine anderen Abfälle enthalten. Alle nicht kompostierbaren Teile wie Blumendraht, Kunststoff- und Metallteile, Blumentöpfe usw. müssen unbedingt entfernt werden.
- Durch eigenes kompostieren im Garten oder zusammen mit Nachbarn im Quartier erhalten Sie wertvollen Humus für Ihre Blumen und Gärten.

Wann und wohin?

Die Grüngutabfuhr erfolgt jeweils an einem Mittwoch ab 07.00 Uhr morgens.

Sammelstage 2026:

7. Januar	15. Juli
18. Februar	29. Juli
11. März	12. August
25. März	26. August
8. April	9. September
22. April	23. September
6. Mai	7. Oktober
20. Mai	21. Oktober
3. Juni	4. November
17. Juni	18. November
1. Juli	16. Dezember

Die Christbäume können neu nur noch mit der Grünabfuhr entsorgt werden, es werden keine Christbäume mehr im Kehricht mitgenommen.

Keine Abfälle in den Ofen

Das Verbrennen von Abfällen im Freien oder in Cheminées, Haushalt- und Heizungsöfen ist verboten. Insbesondere:

- Papier, Karton und Kunststoff von Verpackungen, Milchtüten und ähnliches.
- Restholz aus Schreinereien, Zimmereien und Möbelfabriken.
- Altholz von Möbeln, Fenster, Türen, Böden, Täfer und Balken (aus Gebäudeabbrüchen und Umbauten) sowie Verpackungsholz (Kisten, Harassen, Paletten usw.)

Beim Verbrennen solcher Abfälle schaden Sie nicht nur der Umwelt, sondern auch Ihrer Heizanlage.

Pneus



- Altpneus werden weder als Kehricht noch als Sperrgut mitgenommen.

An Garagen oder Händler zurückgeben.

Textilien



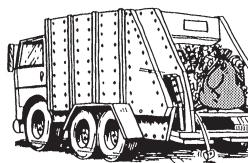
- Nur brauchbare Kleider, Textilien, Wollaschen und Stoffe abliefern.

Periodische Sammlungen durch die verschiedenen caritativen Hilfswerke. (Säcke beachten!) Sammelstelle (Caritas) beim Werkhof/Bahnhofstrasse 7

Kehricht

Nicht wiederverwertbare und ungiftige Stoffe

Hauskehricht



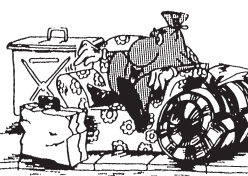
- Alle nicht wiederverwertbaren und ungiftigen Abfälle in den vorgeschriebenen Behältnissen bereitstellen:
 - ZKRI-Kehrichtsäcke (17, 35, 60, 110 Liter). Die ZKRI-Kehrichtsäcke müssen mit der Kordel zugebunden sein und dürfen eine Öffnung von max. 10 cm Durchmesser sowie ein Maximalgewicht von 18 kg aufweisen.
 - bei Mehrfamilienhäusern ebenfalls Sacksystem, aber in entsprechenden Containern;
- Sämtliche Container, welche nicht mit gebührenpflichtigen Säcken befüllt werden, müssen mit einer digitalen Erkennungsmarke (Chip) ausgerüstet werden.
- Die Ausrüstung der Container mit Chip erfolgt durch den ZKRI. Eigentümerinnen und Eigentümer der Container können sich unter Verwendung der Vorlage anmelden. (Bitte füllen Sie das Formular unter www.zkri.ch aus.)

Abfuhrtag: jeden Montag
Sammelgut erst am Abfuhrtag jeweils Montagmorgen bis 07.00 Uhr bereitstellen.

An folgenden Feiertagen und am Chilbi-Montag erfolgt die Kehrichtabfuhr ausnahmsweise auf den darauf folgenden Werktag:

Ausnahmen:
Ostermontag 06.04. Neu 07.04.2026
Pfungstmontag 28.05. Neu 26.05.2026
Chilbi-Montag 21.09. Neu 22.09.2026

Sperrgut



- Sperrgut muss auf die Masse 150 × 50 × 50 cm oder 70 × 70 × 70 cm (max. 20 kg) gebündelt und mit einer offiziellen **ZKRI-Sperrgutmarke** versehen sein. Die ZKRI-Sperrgutmarke ist im Volg Rothenthurm erhältlich.
- Sperrgut in Schachteln, Kisten oder Körben – sofern sie den Massen entsprechen – wird ebenfalls mitgenommen.

- **Nicht mitgenommen** werden: Bauschutt, Steine, Flüssigkeiten und Materialien, die gesondert behandelt werden müssen.

Sperrgut ist der normalen Kehrichtabfuhr mitzugeben.

Möbel / Hausrat

- Alte und unbrauchbare Möbel zerkleinern und analog Sperrgut behandeln.



Sondermüll

Diese Abfälle belasten unsere Umwelt und unsere Gewässer am meisten. Entsorgen Sie diese mit der nötigen Vorsicht!

Bauschutt



- Bauschutt, Isolationsmaterial und grössere Holzabfälle dürfen nicht auf der Baustelle verbrannt werden, sondern müssen vom Verursacher direkt entsorgt werden. Im weiteren sind die Bauschuttmulden abzudecken.

Wenden Sie sich für die Entsorgung von Bauschutt an die Transport- und Muldenservice-Betriebe.
Thomas Schuler Transporte
Tel. 079 642 23 82 (Natel)

Chemikalien



wie Gifte, Farbe, Lacke, Laugen, Medikamente usw.

- Sonderabfälle (Produkte mit Gefahrensymbol) sowie Medikamente, können bei den jeweiligen Verkaufsstellen kostenlos abgegeben werden.

Nie in den Kehricht oder in die Kanalisation!
Auskunft: Laboratorium der Urkantone Brunnen, Tel. 041 825 41 41

Elektroschrott, Leuchtstoffröhren / Glühbirnen

- Alle elektrischen und elektronischen Geräte samt Zubehör sowie Leuchtstoffröhren, LED-Lampen, Glühbirnen usw. können bei den jeweiligen Verkaufsstellen kostenlos abgegeben werden.

Leuchtstoffröhren, LED-Lampen, Glühbirnen usw. immer unzerbrochen zurückbringen, da sonst giftige Gase austreten.

Tierkadaver

- Kadaver von **Kleintieren** können jederzeit direkt bei der ARA Möslì im Kadaversammelraum (Türe ist offen) deponiert werden.

Sammelstelle:
ARA Möslì
Rossbodenstrasse 20



App Sammelkalender

- In unserer App Sammelkalender finden Sie sämtliche Sammeldaten und weitere Informationen rund um die Entsorgung. Sammlung verpasst? Lassen Sie sich künftig durch unsere App daran erinnern!

