

An aerial photograph of a mountain valley. In the foreground, a winding road curves through a town with numerous buildings. The town is surrounded by green fields and patches of forest. In the background, a range of rugged mountains stretches across the horizon under a clear sky.

Verkehrsentlastung Rothenthurm

2. Öffentliches Forum

Gemeinde Rothenthurm
5. Juli 2022

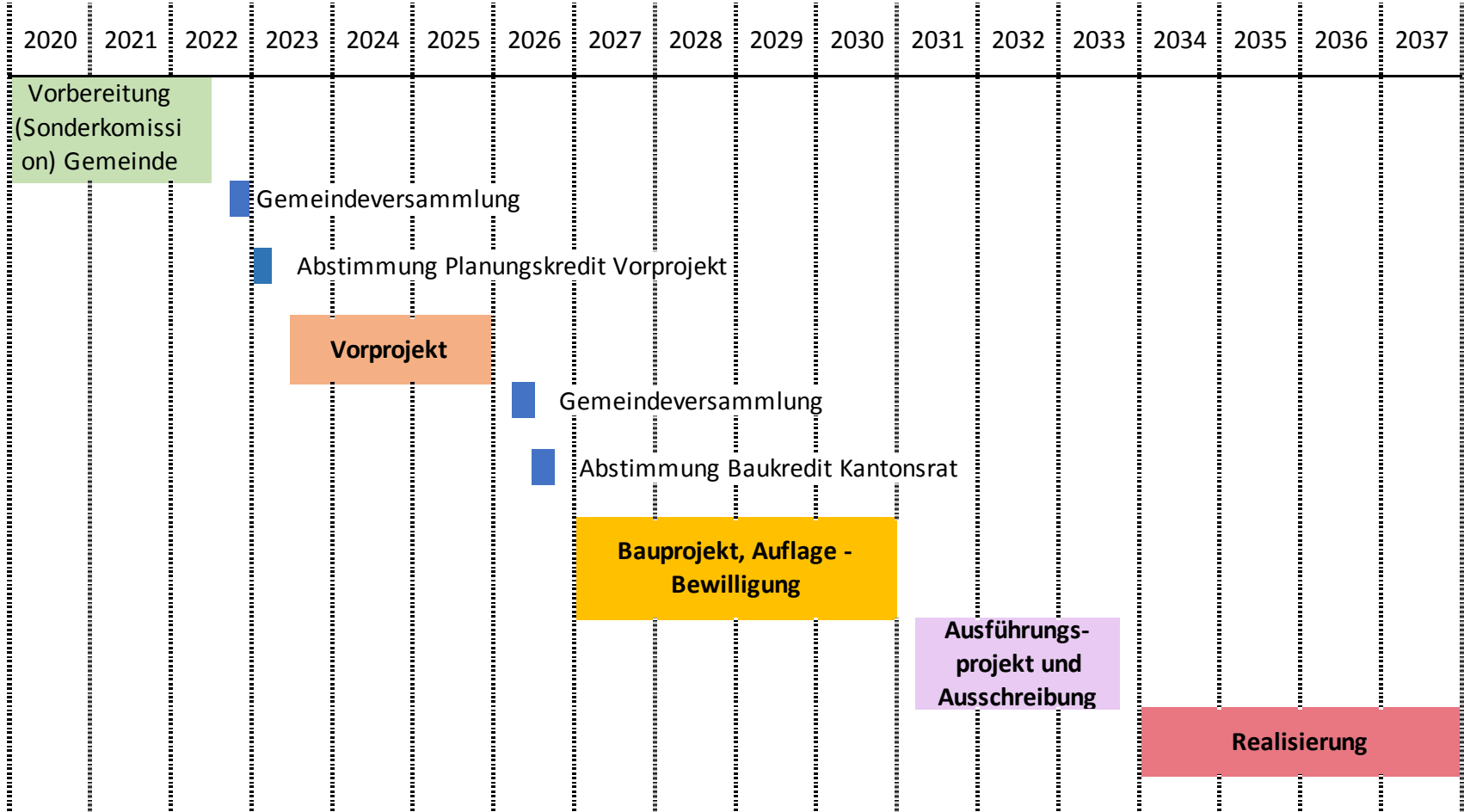
Ablauf

- 1 Begrüssung**
(Stefan Beeler,)
- 2 Um was geht's?**
(Stefan Beeler, André Rüegsegger)
- 3 Terminplan 2022+**
(Stefan Beeler)
- 4 Grundlagen: Bestvariante und weitere Varianten**
(Stefan Beeler, Daniel Kassubek)
- 5 Mitwirkung – bisherige Erkenntnisse**
(Walter Schenkel, Stefan Beeler)
- 6 Forum-1 – Fragen und Antworten**
(Sonderkommission, André Rüegsegger, Walter Schenkel)
- 7 Zwei Stossrichtungen**
(Walter Schenkel)
- 8 Weiteres Vorgehen**
(Stefan Beeler)

Um was geht's?

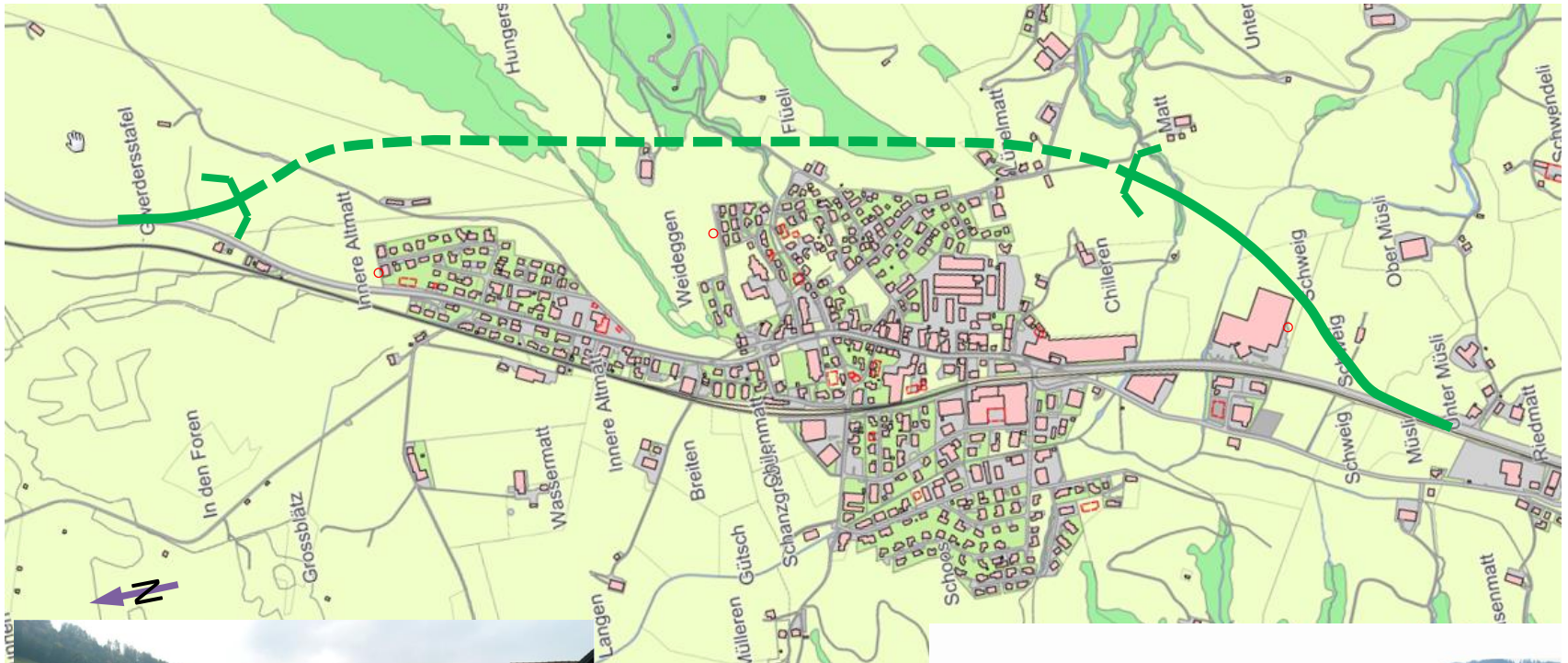
- **Es geht um einen Planungskredit für ein Vorprojekt und noch nicht um ein Ja oder Nein zum Umfahrungstunnel.**
- Verkehrsbelastung nimmt nach vorliegenden Verkehrszahlen zu. Dabei ist über 85% des Verkehrsaufkommens **Durchgangsverkehr**.
- Eine Umfahrung könnte zur erwünschten Verkehrsberuhigung im Dorf führen und **neue Chancen für Rothenthurm** eröffnen.
- Der Planungskredit für das Vorprojekt beträgt insgesamt 1.15 Mio. CHF. Davon sollte die Gemeinde max. **170'000 CHF** (15%) beitragen.
- Es braucht ein **klares Bekenntnis** der Gemeinde, das Vorprojekt mitzutragen. Beim Kanton sind die **Türen offen**, um bis 2026/27 über fundierte Entscheidungsgrundlagen zu erarbeiten.
- Eigentümer, Gewerbe und Bevölkerung werden **stark einbezogen**. Sie stimmen Anfang 2023 über den Planungskredit ab.

Terminplan 2022+



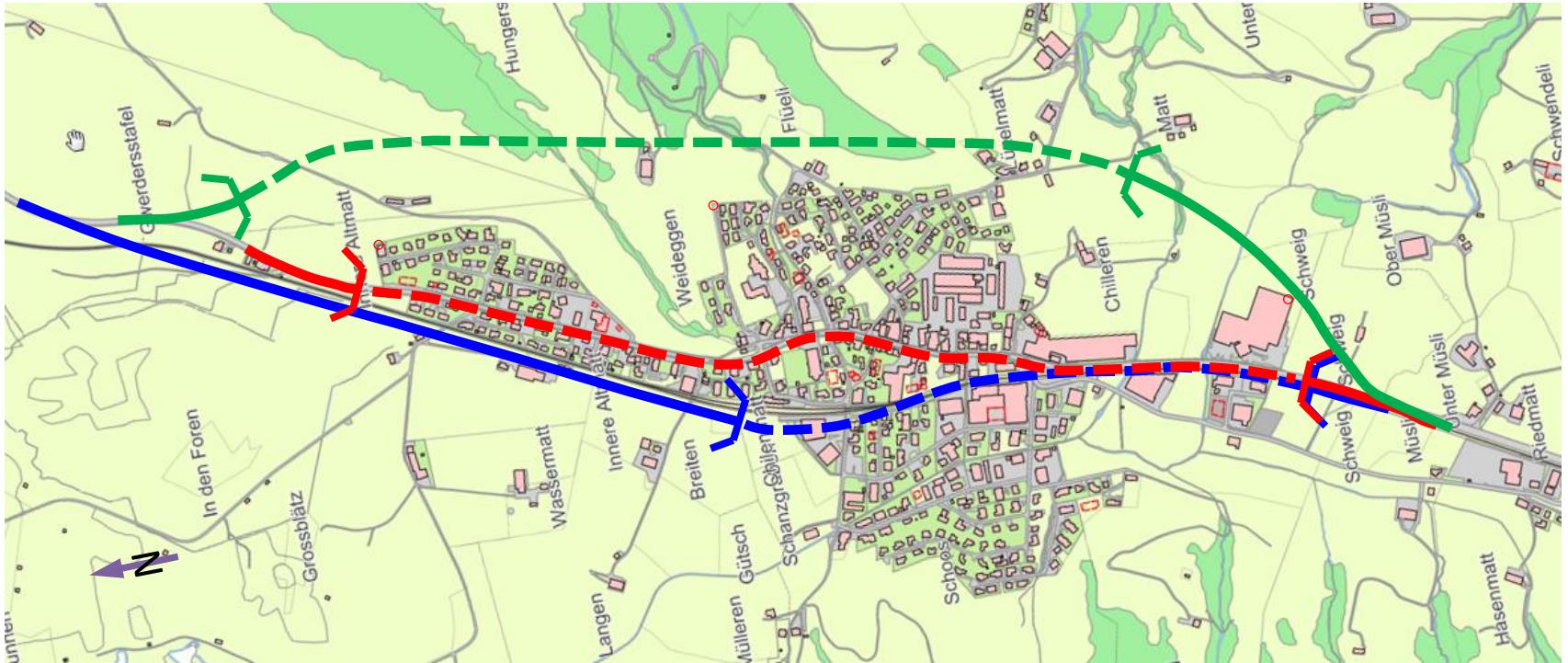
Grundlagen – Bestvariante

Basierend auf Machbarkeitsstudie 2008



Grundlagen – weitere Varianten

Basierend auf Machbarkeitsstudie 2008



Eigentümer und Gewerbe – Anliegen

- **Transparente Abwägung der Vor- und Nachteile**, insbesondere im Dorfzentrum mit / ohne Umfahrung – auch andere Massnahmen prüfen.
- **Landverlust und/oder Zerschneidung** ist schlecht für die einfache Bewirtschaftung von möglichst viel Land.
- **Realersatz** ist besser als finanzielle Entschädigung.
- **Lage der Portale und Tunnelzufahrten** sind wichtig.
- **Dorfzentrum mit/ohne Durchgangsverkehr** – gewerblicher Nutzen vs. Gesamtinteressen.
- **Verkehrsentwicklung in 20 Jahren ist unbekannt**. Deshalb sollte heute mit den Abklärungen begonnen werden.

Vergleichsbeispiele

- **Bremgarten** / AG (eigene Bewertung)
- **Silvaplana** / GR (eigene Bewertung)
- **Küssnacht** / SZ (Bewertung durch Gemeinde)
- **Klosters** / GR (Bewertung durch Gemeinde)
- **Flüelen** / UR (Bewertung durch Gemeinde)
- **Uznach** / SG (noch keine Bewertung möglich)
- **Wattwil** / SG (Bewertung durch Gemeinde)
- **Giswil** / OW (Bewertung durch Gemeinde)
- **Bütschwil** / SG (Bewertung durch Gemeinde)
- **Lungern** / OW (Bewertung durch Gemeinde)

Vergleichsbeispiel Ortsumfahrung Flüelen (1)



- Juni 2005 eröffnet
- Bauzeit: 6 Jahre
- Länge Umfahrungstunnel: 2.6 km
- Kosten: 235 Mio. CHF
- Attraktive Lage, Potentiale nicht ausgeschöpft
- Lärmbelastung durch Bahnverkehr, geringes Wohnangebot
- Siedlungsbild Flüelen 2014

Vergleichsbeispiel Ortsumfahrung Flüelen (2)

Bewertung durch Gemeinde Flüelen Positiv

- Grosser Problemdruck, „Flüelen blüht auf“, Bevölkerung positiv eingestellt
- Gute Signalisation bringt Verkehr (bei schönem Wetter) ins Zentrum
- Geschäfte konnten sich halten
- Sicherheit und Aufenthaltsqualität stark verbessert, auch dank FLAMAs
- Bevölkerung leicht zugenommen, neue Verdichtungsprojekte
- Relativ teure Wohnlagen, positive Auswirkungen auf Steuereinnahmen, Steuerfuss leicht gesenkt
- Auf Axenstrasse rund 16'000 Fahrzeuge pro Tag durch Flüelen, jetzt ein Bruchteil

Negativ

- Bei schlechtem Wetter weniger Spontanhalte
- Einzelne Hotels und Restaurants mussten schliessen, eher nicht wegen Umfahrung, sondern wegen Bahnlinie und fehlenden touristischen Qualitäten

Vergleichsbeispiele – Fazit

- **Grosser Problemdruck**, geringer Widerstand gegen Infrastruktur
- **Gestaltung Dorfzentrum** ist umstrittener als Umfahrung
- **Lebens- und Aufenthaltsqualität sowie Sicherheit** stark verbessert
- **Potenziale für (Tages-)tourismus**, für Hotels und Restaurants
- **Bessere Zufahrt** für Industrie, Gewerbe und Landwirtschaft
- **Ortsentwicklungen** in enger Zusammenarbeit mit Gewerbe
- **Schwierig für Gewerbe**, wenn vom Durchgangsverkehr abhängig
- **Rückgang, aber auch Neugründungen** beim stationären Gewerbe
- **Stabile bis positive Bevölkerungsentwicklung**, mehr Familien
- **Stabiles bis positives Steuervolumen**, keine Steuererhöhungen

Forum-1 – Fragen und Antworten

- **Kostenanteil der Gemeinde** am Vorprojekt bzw. am Bauprojekt wurde in Frage gestellt: Kanton oder gar Bund stehen in der Pflicht.

Antworten??

- **Vorprojekt als Chance** für gute Entscheidungsgrundlagen wahrnehmen.

Antworten??

- **Weitere Strassenprojekte** wurden thematisiert (3. Altmatt, Biberbrugg).

Antworten??

- **Weitere (kurzfristige) Massnahmen** wie Verkehrssicherheit, Tempo 30 und Lärmreduktion wurden thematisiert.

Antworten??

- Nicht allein die Infrastruktur steht im Vordergrund, sondern auch die **Dorfentwicklung**. Zusammen mit Vorprojekt sollte ein „Masterplan“ für die Entwicklung der Gemeinde erarbeitet werden.

Antworten??

Fazit – zwei Stossrichtungen

Verkehrsinfrastruktur – Vorprojekt

- Kostenteiler definitiv festlegen
- Unterschiedliche Varianten ausarbeiten
- Landverlust, Ökologie, Moorschutz
- Ab sofort: Sicherheit Velo-/Fussverkehr



Dorfentwicklung – Masterplan

- Perspektiven Gewerbe, Gastro, Tourismus
- Gestaltung, Nutzung, Kultur
- Standortattraktivität, Wohnen, Arbeiten
- Soziodemografische Entwicklung



Verständnisfragen

Fachfragen

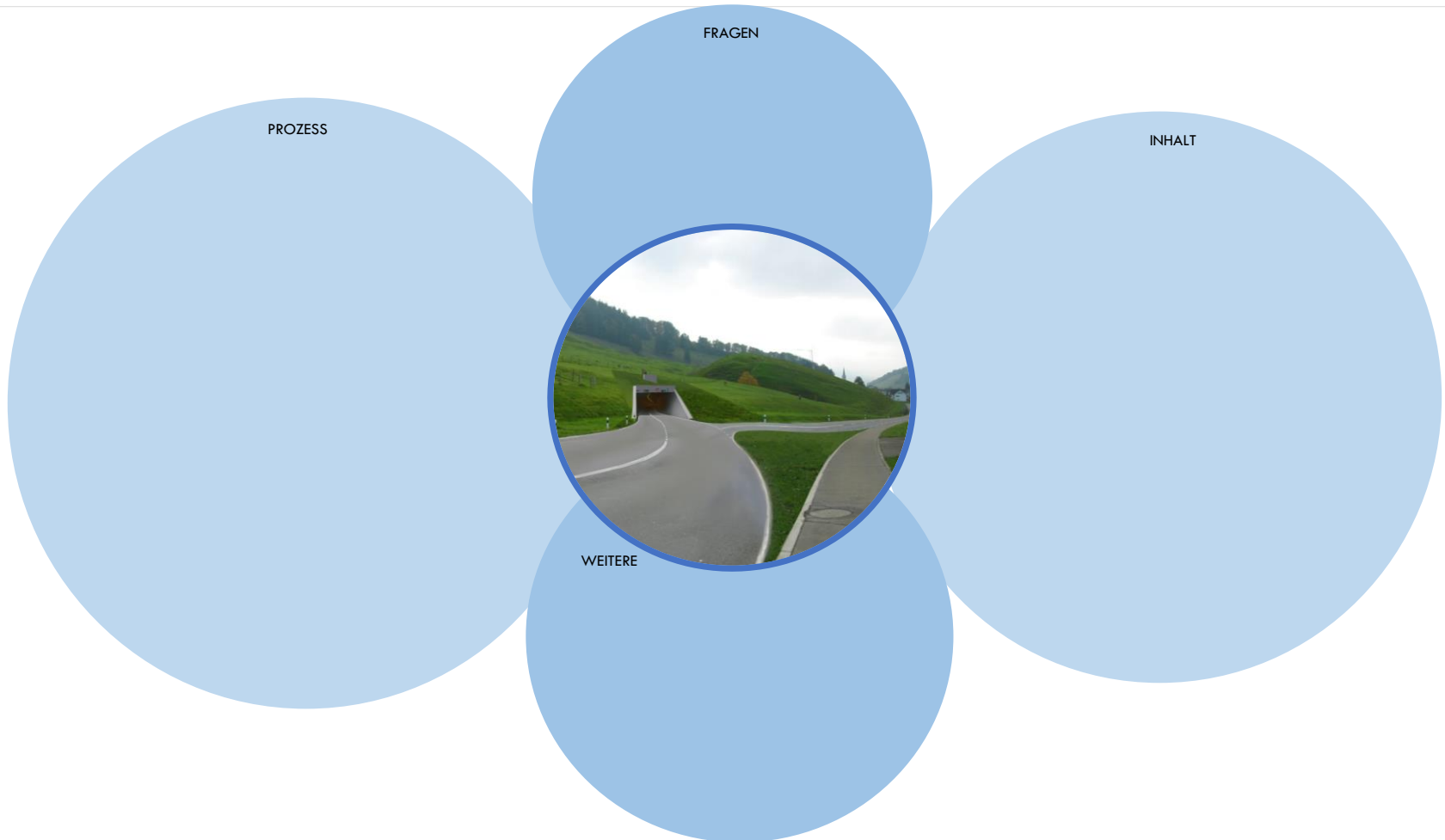
Chancen, Risiken

Wünsche, Anliegen, Kritik



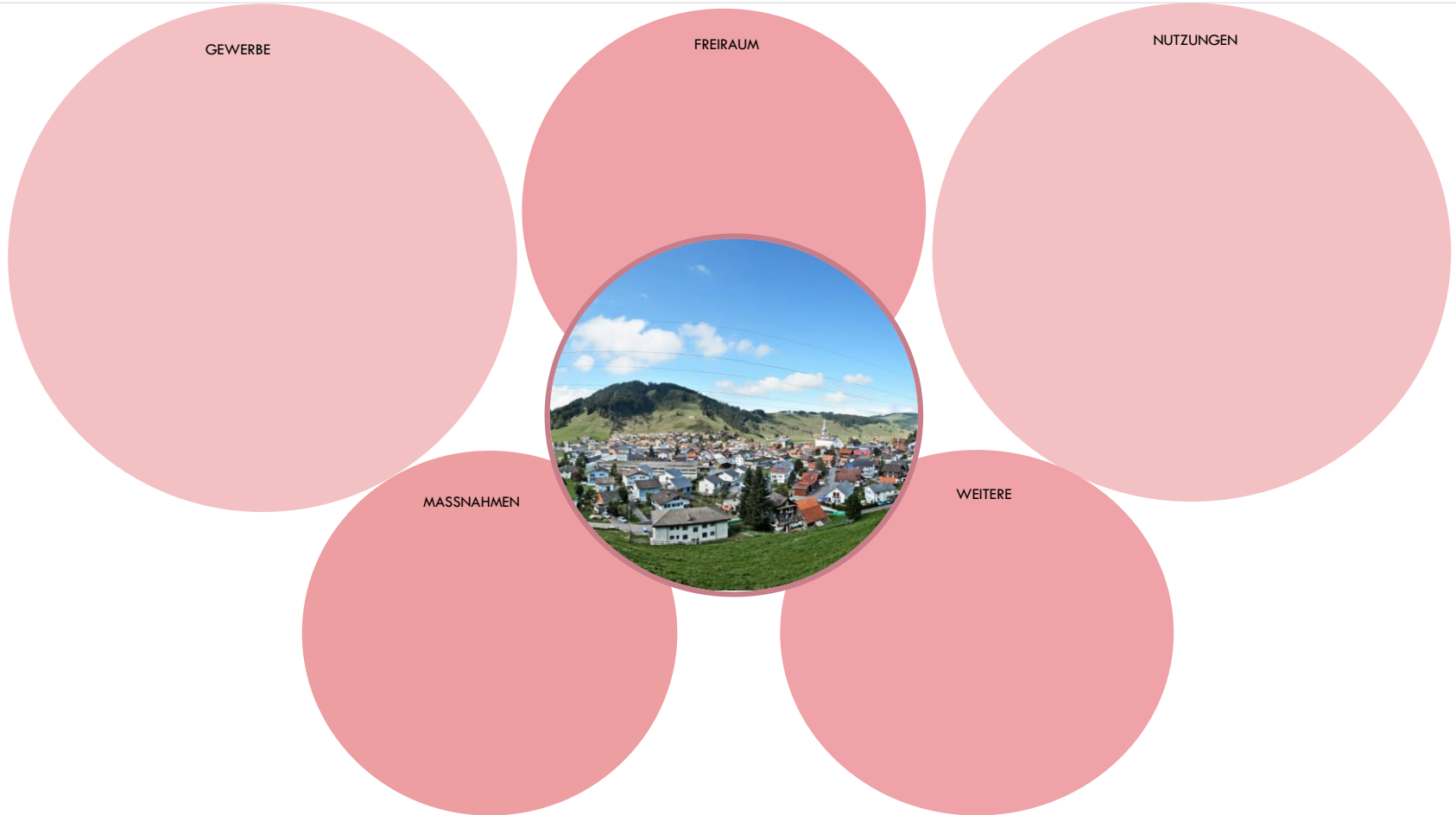
Bringen Sie Ihre Anliegen ein!

Verkehrsinfrastruktur - Vorprojekt
Was ist Ihnen beim Vorprojekt wichtig?



Bringen Sie Ihre Anliegen ein!

Dorfentwicklung - Masterplan
Wie sieht das Zukunftsbild für Rothenthurm aus?



Weiteres Vorgehen

Heute

- Weitere Inputs an den zwei Tischen „Verkehrsinfrastruktur“ und „Dorfentwicklung“
- Weiterer Austausch am Apéro



Bis Anfang 2023

- Weitere Inputs und Anliegen jederzeit an: schenkel@synergo.ch
- Ergebnisbericht und Auswertung des heutigen Forums bis nach Sommerferien auf der Webseite
- Dezember 2022: Information Gemeindeversammlung
- Erstes Quartal 2023: Gemeindeabstimmung Kredit Vorprojekt

Danke für Ihr Engagement!

synergo Mobilität-Politik-Raum GmbH
Grubenstrasse 12, 8045 Zürich
www.synergo.ch, schenkel@synergo.ch

